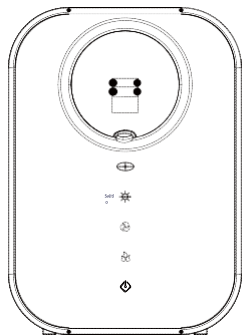


Vzhled



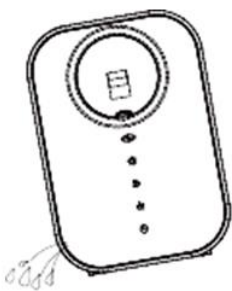
Parametry

Model	Napětí	Výkon	Objem páry
LUNA	AC 220V/50Hz	34W	280ml/H

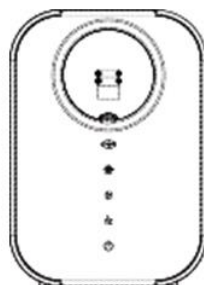
DŮLEŽITÉ BEZPEČNOSTNÍ POKYNY

ČTĚTE POZORNĚ A USCHOVEJTE PRO BUDOUCÍ POUŽITÍ.

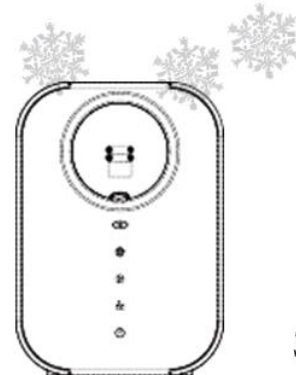
1. Neopravujte ani jinak neupravujte přístroj sami.
2. Nepoužívejte přístroj, pokud máte mokré ruce.
3. Je-li napájecí kabel poškozen, musí být vyměněn výrobcem, jeho servisním zástupcem nebo podobně kvalifikovanými osobami, aby se zabránilo úrazu.
4. Pokud přístroj nepoužíváte, vypněte jej a odpojte ze zdroje napětí.
5. Nepřidávejte do vody žádné chemikálie ani vonné oleje.
6. Nezapínejte zvlhčovač, pokud se v nádržce na vodu nenachází žádná tekutina.
7. Pokud zvlhčovač vzduchu při práci vydává zvláštní zvuky či je cítit zvláštním zápachem, okamžitě jej vypněte a odpojte napájení. Zvlhčovač musí být opraven odborným personálem.
8. Nevystavujte přístroj dlouhodobému přímému slunečnímu záření.
9. Přístroj používejte pouze na rovném povrchu.
10. Přístroj není určen k venkovnímu použití.
11. Nedotýkejte se vody nebo součástí v nádržce s vodou, když zvlhčovač pracuje.
12. Přístroj neotáčejte. Voda v nádrži může po přetočení poškodit celý přístroj. V případě manipulace je nutné vždy odpojit ze zdroje napětí.
13. Údržbu provádějte vlhkým hadříkem. Nepoužívejte žádné čisticí roztoky. Přístroj neoplachujte proudem vody.
14. Při chodu přístroje s ním nehýbejte ani netřepejte, jinak by mohlo dojít k automatickému zastavení.
15. Vodu v nádržce je nutné často měnit, zbytková voda nesmí zůstat delší dobu v nádobě.
16. Přístroj by neměli používat osoby (včetně dětí) se sníženými fyzickými, smyslovými nebo duševními schopnostmi nebo s nedostatkem zkušeností a znalostí, pokud nejsou pod dohledem nebo nebyly instruovány ohledně používání spotřebiče osobou odpovědnou za jejich bezpečnost.
17. Nepoužívejte tento spotřebič v bezprostřední blízkosti vany, sprchy nebo bazénu.
18. Je potřeba, aby při ochlazování byl zapnutý i ventilátor, pokud tak není, tak se na povrchu okolo zvlhčovače sráží voda, která může poničit povrch. Proto se doporučuje pustit i ventilátor, který vodní mlhu rozprostře do prostoru.



1.



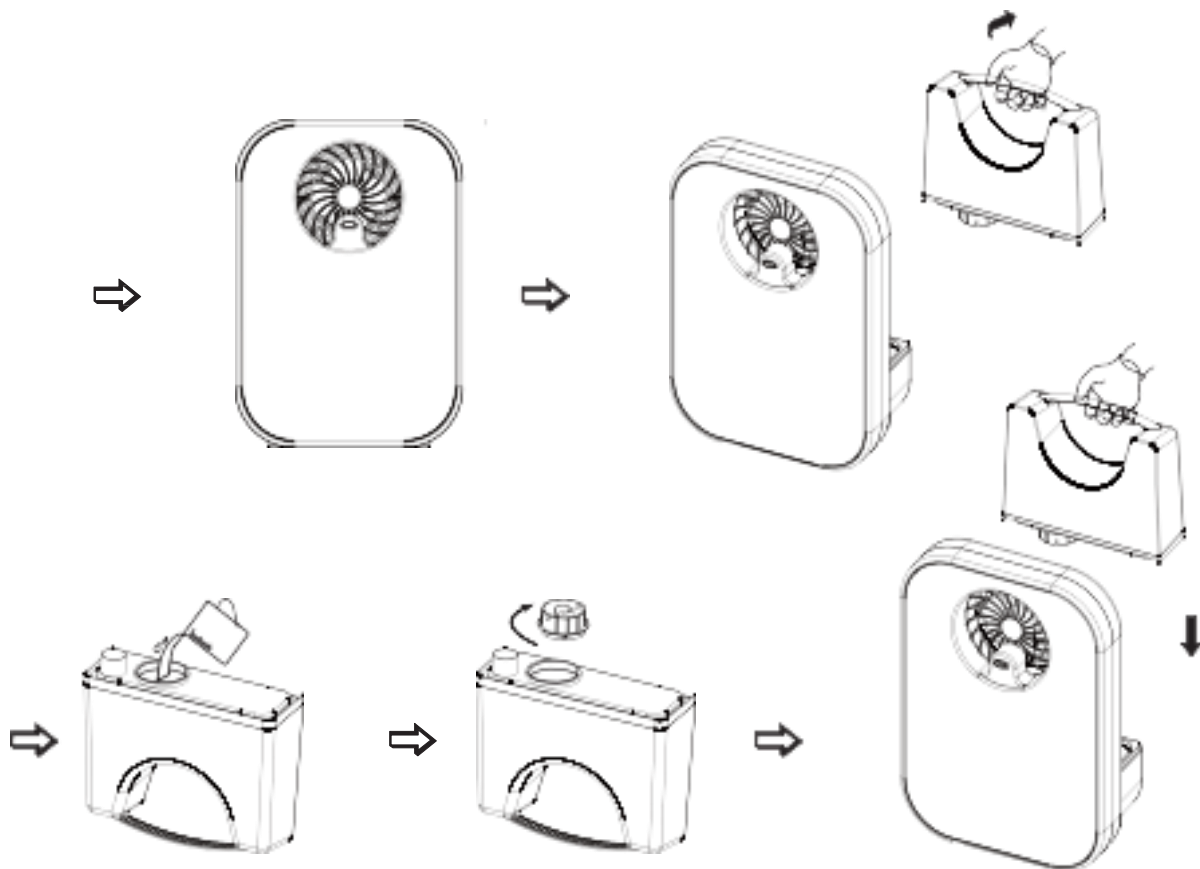
2.



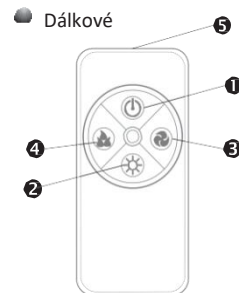
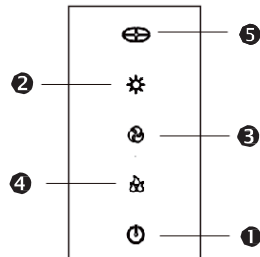
3.

POUŽITÍ

1. Zkontrolujte, zda je balení kompletní. V případě, že cokoliv chybí nebo je přístroj poškozen, prosím, vložte jej zpět do krabice a zašlete prodejci.
2. Vyměňte nádržku na vodu a poté jí otočte. Povolte víčko v proti směru hodinových ručiček a přidejte čistou vodu (doporučuje se filtrovaná voda).
3. Po naplnění vodou vraťte víčko a utáhněte. Osušte nádrž a vraťte zpět do přístroje.
4. Zapojte napájecí kabel do el. sítě, stiskněte tlačítko pro zapnutí a zvlhčovač začne pracovat.
5. Zvlhčovač vzduchu můžete ovládat stisknutím funkčního tlačítka na ovládacím panelu nebo dálkovým ovladači. Kolem zvlhčovače proudí malé množství mlhy, což je normální jev.
6. Zmáčkněte tlačítko pro zapnutí/vypnutí, přístroj se vypne a odpojte z napájení.



FUNKCE



1. Tlačítko "zapnout/vypnout".

Po stisknutí tohoto tlačítka se přístroj zapne; stisknete-li toto tlačítko ještě jednou, přístroj se vypne.

2. "LED" Toto tlačítko zapíná či vypíná LED světlo.

3. "FAN" Po zmáčknutí tlačítka se zapne ventilátor.

4. "DIL" tlačítko pro zapnutí zvlhčovače, 3 úrovně zvlhčení.

5. Dioda dálkového ovládání.

Údržba a čištění

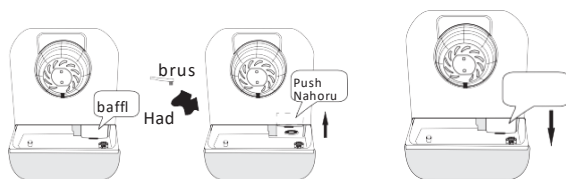
Před čištěním odpojte přístroj z el. sítě.

Čištění nádržky (jednou týdně):

Při čištění můžete použít kartáč nebo měkký hadřík. Pokud jsou v nádržce na vodu usazeniny, můžete použít měkkou tkaninu s čistícím prostředkem k vyčištění. Následně důkladně opláchněte čistou vodou.

Čištění vnějšího povrchu zvlhčovače vzduchu:

Tělo přístroje otírejte pouze vlhkým hadříkem. Přístroj neoplachujte proudem vody.



Problém	Příčina	Řešení
Po stisknutí tlačítka on/off přístroj nefunguje, žádný vzduch či pára.	Přístroj není zapojen do napájení.	Připojte přístroj do napájení a ventilátor zapněte.
Přístroj je zapnutý a svítí, vzduch fouká, avšak nevytváří se žádná pára.	Žádná voda ve vodní nádržce. Špatně utáhnuté víčko. Špatně zastrčená nádržka na vodu.	Přidejte vodu do zásobníku na vodu. Vyndejte a zandejte znovu nádržku s vodou.
Zvláštní zápach páry.	Nový stroj. Špinavá voda nebo se voda v přístroji nachází po dlouhou dobu.	Vyčistěte nádržku saponátem (ne chemikáliemi) a důkladně vypláchněte. Vyměňte vodu v nádržce.
Abnormální zvuky.	Rezonance je způsobená nedostatkem vody v nádržce na vodu. Přístroj rezonuje s povrchem, kde je stroj umístěn.	Přidejte vodu do nádržky na vodu. Stroj umístěte na stabilní rovný povrch.
Slabý výstup ze zvlhčovače.	Zanesená sonda. V nádržce se nachází špinavá voda.	Vyčistěte sondu. Vyměňte stávající obsah nádržky za čistou vodu.

Pokud zvlhčovač vzduchu ani po výše uvedených řešeních nefunguje správně, obraťte se na prodejce.